

1. Przedmiot: Badania diagnostyczne pojazdów samochodowych.
2. Temat: Diagnozowanie geometrii zawieszenia pojazdu.
3. W filmie wykorzystano materiały szkoleniowe BMW, własne (autorskie) materiały wideo oraz zdjęcia. Podkład muzyczny, użyty w filmie Dead Wrong – Jeremy Blake oraz Night Snow – Asher Fulero, pochodzą z biblioteki audio You Tube Studio (Licencja Biblioteki audio YouTube. „Możesz wykorzystać tę ścieżkę audio w każdym ze swoich filmów – również w materiałach, na których zarabiasz. Podanie informacji o autorze utworu nie jest wymagane.”)
4. Cele lekcji:

ogólny – Zapoznanie uczniów z diagnozowaniem oraz regulacją ustawienia kół jezdnych pojazdu z wykorzystaniem urządzenia do ustawiania geometrii zawieszenia,
szczegółowy – opanowanie poprawnej regulacji geometrii zawieszenia oraz procedur z nią związanych, prawidłowa organizacja stanowiska pracy, branie odpowiedzialności i uświadamianie roli postawy aktywnej w zdobywaniu wiedzy i umiejętności.

5. Przebieg lekcji:

- Wstęp (przywitanie oraz zapoznanie uczniów z tematyką zajęć)
- Instruktaż wstępny:
 - pogadanka wprowadzająca do tematu
 - pokaz i omówienie przyrządów i narzędzi
 - przydzielenie zadań do wykonania w czasie zajęć praktycznych
 - przypomnienie przepisów BHP
- Ćwiczenia z instruktażem bieżącym:
 - sprawdzenie organizacji pracy i stanowiska
 - sprawdzenie luzów w układzie zawieszenia oraz kierowniczym
 - sprawdzenie prawidłowości diagnostyki i regulacji geometrii zawieszenia
 - sprawdzenie poprawności posługiwania się urządzeniami oraz narzędziami podczas pracy
- Zakończenie:
 - Uporządkowanie stanowiska pracy
 - Omówienie lekcji
 - Podsumowanie zajęć
 - Pożegnanie







EUROPA (WG. AUTODATY)
MINI CLUBMAN (F54) 2015 - 2019

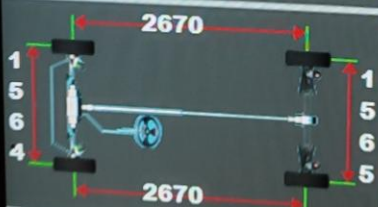
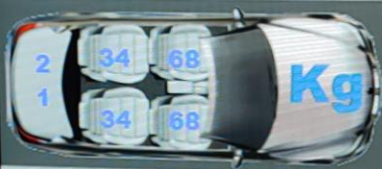
 	Zbieżność całkowita	<input type="radio"/> +0°08' <input type="radio"/> +0°12' <input type="radio"/> +0°16'
	Pochył. koła przód	<input type="radio"/> -1°12' <input type="radio"/> -0°47' <input type="radio"/> -0°22' <input type="radio"/> +0°30'
	Wyrz. osi zwrotn.	<input type="radio"/> — <input type="radio"/> — <input type="radio"/> — <input type="radio"/> —
	Pochył. osi zwrotn.	<input type="radio"/> — <input type="radio"/> — <input type="radio"/> — <input type="radio"/> —
	Sumar. kął pochyl.	<input type="radio"/> — <input type="radio"/> — <input type="radio"/> — <input type="radio"/> —
	Zbieżność całkowita	<input type="radio"/> +0°14' <input type="radio"/> +0°18' <input type="radio"/> +0°22'
	Pochył. koła tył	<input type="radio"/> -1°50' <input type="radio"/> -1°45' <input type="radio"/> -1°40' <input type="radio"/> +0°30'
	Geometr. oś jazdy	<input type="radio"/> -0°12' <input type="radio"/> +0°00' <input type="radio"/> +0°12'

3D Quantum

PHILIPS

4.5.4
22.11.2023
04:38:38
PLK

MINI



3D
Quantum

EUROPA (WG. AUT

MINI
CLUBMAN (

Zbieżność całkowita

Pochyl. koła przód

Wyprz. osi zwrotn.

Pochyl. osi zwrotn.

Sumar. kąt pochyl.

Zbieżność całkowita

Pochyl. koła tył

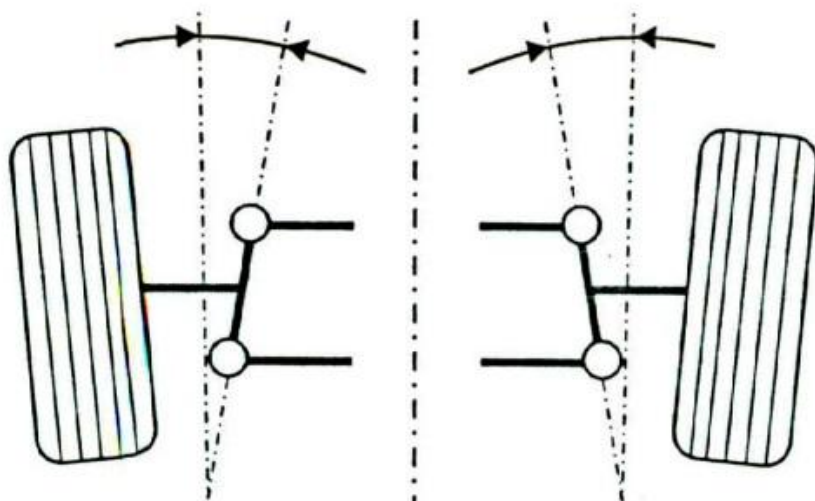
Geometr. oś jazdy

BMW
GROUP

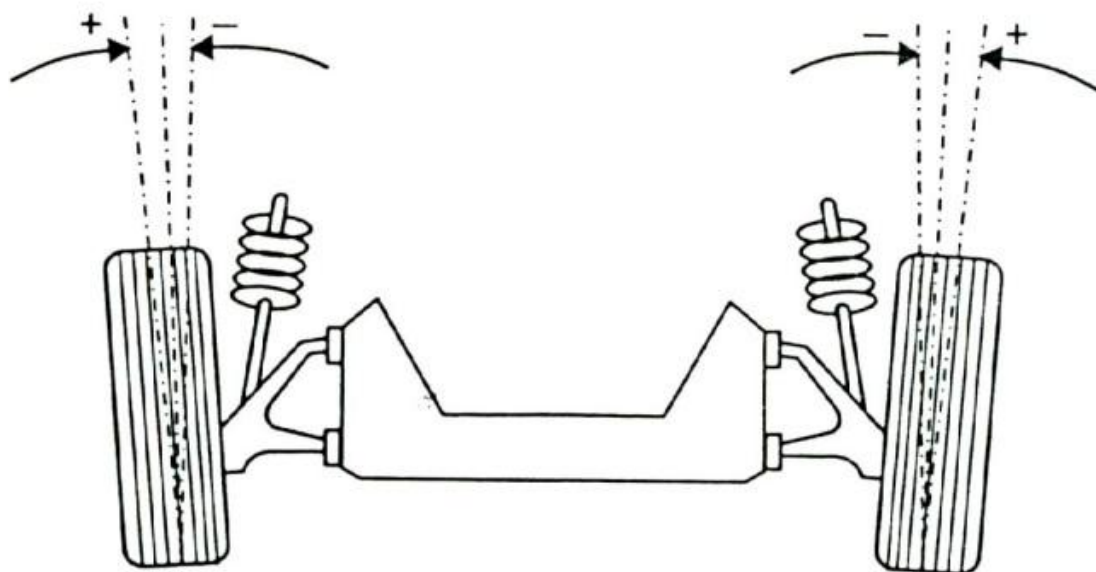




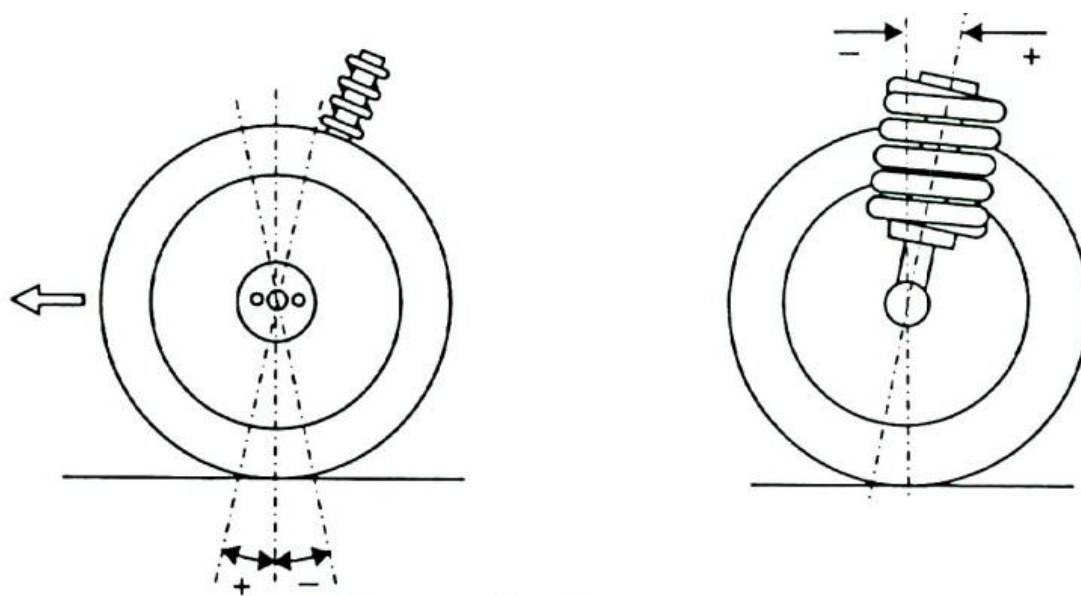
WHEEL PROGRAMME



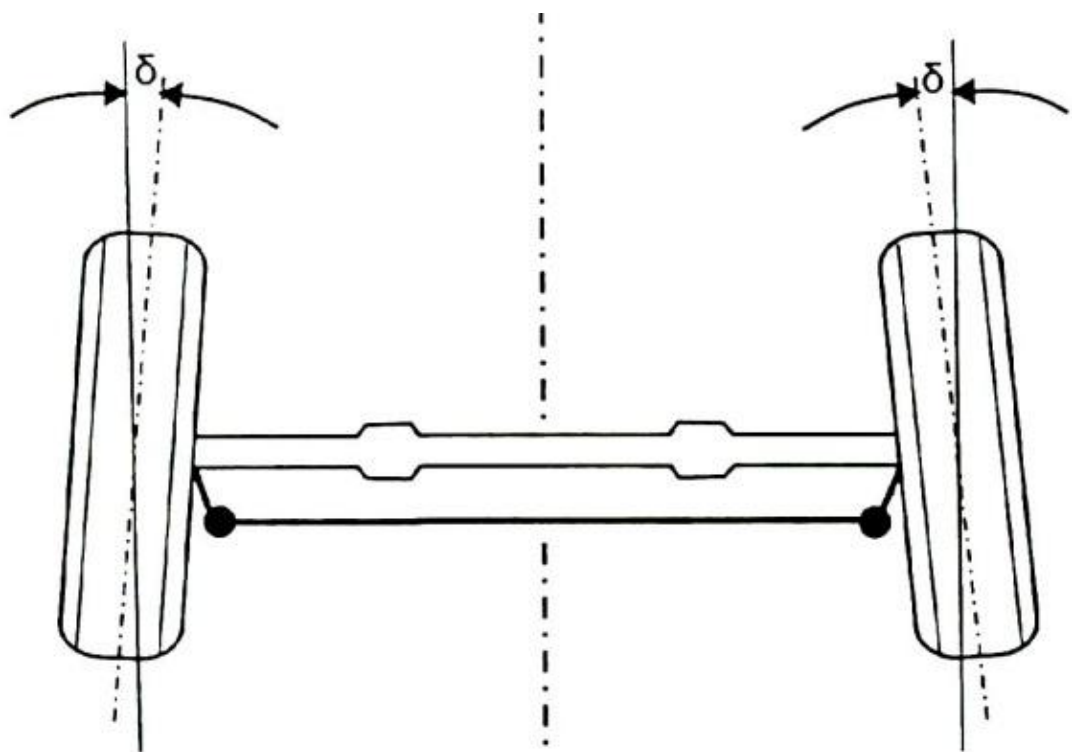
Kąt pochylenia osi sworznia zwrotnicy



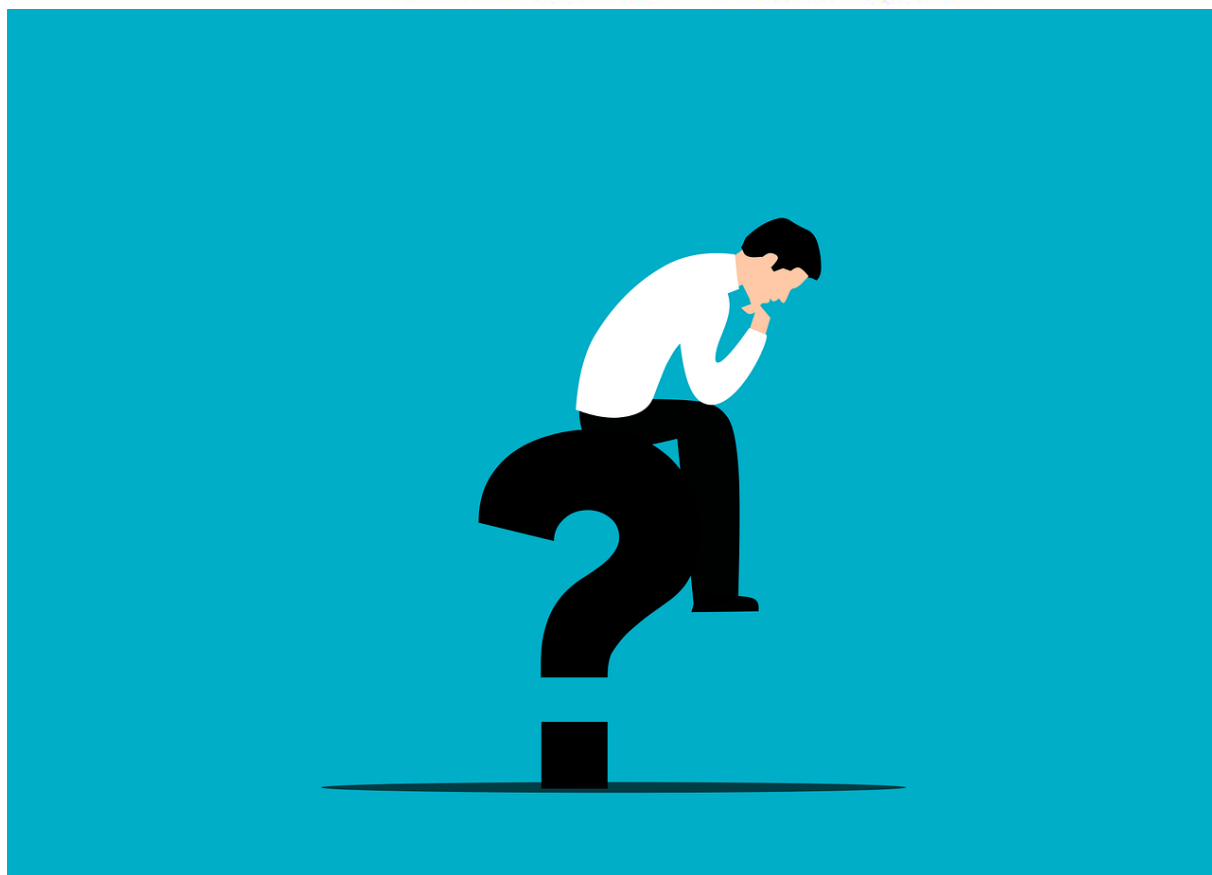
Kąt pochylenia koła



Kąt wyprzedzenia sworznia zwrotnicy



Zbieżność kół – miara kątowa



5 ZMYŚŁÓW



WĘCH



WZROK



DOTYK



SŁUCH



SMAK

